



SEVEN CARTÙ
the wave of packaging

cArtù®: el nuevo cartón ondulado



cArtù® se puede utilizar para varias aplicaciones, como: protección, amortiguación, envoltura, separación, bloqueo, relleno de vacíos y protección de esquinas. Con cArtù® es posible:

- Eliminar los plásticos y convertir las soluciones multimaterial (espuma, plástico de burbujas, eps) en una solución sostenible monomaterial;
- Simplificar el proceso de envasado y garantizar la optimización de los recursos de envasado;
- Estandarizar la forma del envase en toda la gama de productos similares;
- Garantizar la protección y seguridad del producto eliminando las roturas;
- Mejorar la percepción del valor del producto por parte del cliente final a través del envase;
- Proporcionar al cliente final una experiencia diferenciadora de unboxing.



Excepcional capacidad de carga

Aumento significativo de la resistencia a la compresión vertical.



Extraordinaria flexibilidad

cArtù® es flexible y más versátil que cualquier otro material de amortiguación.



Ligereza insuperable

En términos de volumen, cArtù® pesa hasta dos tercios menos que el cartón tradicional.



Sustituye al plástico y las espumas

Solución más ecológica y sostenible que los plásticos y las espumas.



Consumo de agua 0%

La producción de cArtù® no requiere vapor ni planes de secado, por lo que el consumo de agua es del 0%.



Una solución, infinitas aplicaciones

Por sus características únicas, cArtù® puede utilizarse para diversos fines.



Ahorro de materia prima: 70%

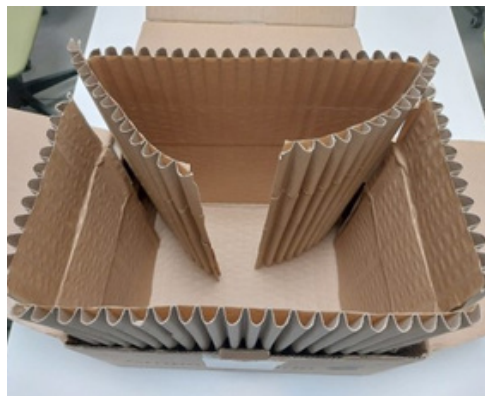
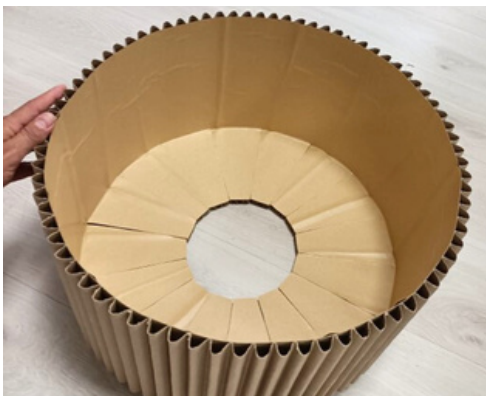
cArtù® permite ahorrar hasta 70% de materia prima en comparación con el cartón ondulado tradicional.



Reducción de CO₂: 80%

Reduce las emisiones de CO₂ hasta 80% en comparación con los envases de plástico o el cartón tradicional.

ALGUNAS APLICACIONES DEL PRODUCTO....



Seven cArtù, Lda.

Parque Industrial de Ponte, 1ª Fase, Lote F, nº 277 | 4805-661 Ponte - Guimarães (Portugal)

info@sevencartu.pt | T. +351 253 479 050 (llamada a la red móvil portuguesa) | www.sevencartu.es